

Rapportage 2023 Utrechtse Heuvelrug

Wonen en Zorg 2040

**Samen voor
toekomstbestendige
ouderenzorg**

De juiste ondersteuning en zorg
voor iedereen

*Project in het kader van de Krachtig Verbindende
Toekomstvisie Utrecht*





Inleiding | Eind 2022 zijn activiteiten van het programma *Wonen en Zorg 2040* gestart in de gemeente U-Heuvelrug. Het resultaat is deze rapportage over inspiratie, oplossingsrichtingen en samenwerkingsafspraken over Wonen en Zorg in U-Heuvelrug

AANLEIDING

De dubbele vergrijzing en het toenemende aantal ouderen met een zware zorgvraag, zorgt voor grote uitdagingen voor de ouderenzorg, ook in de regio Utrecht. Intramurale ouderenzorg wordt niet verder uitgebreid (WOZO-brief). Dat betekent dat de volledige toename van de vraag naar wonen met zware zorg door de vergrijzing in het woningbouwregime (thuis) moet worden beantwoord. “Thuis” kan dan de eigen woning zijn of een nieuwe/andere zorggeschikte of geclusterde woonvorm. De gezamenlijke ouderenzorgorganisaties in Utrecht hebben, mede op initiatief van Zorgkantoor Utrecht, de handen ineengeslagen en een Krachtig Verbindende Toekomstvisie Utrecht 2030 opgesteld. Het Project Wonen en Zorg 2040 is een van de projecten onder deze vlag.

DOELSTELLINGEN

Ondersteuning en inspiratie bieden, zodat de deelnemende organisaties de aanstaande markttrends het hoofd kunnen bieden, zodat de inwoners van Zorgkantoorregio Utrecht de best mogelijke zorg in de best mogelijke setting, vooral op de lange termijn, kan worden gegarandeerd.

AANPAK

Wonen en Zorg 2040 kent drie programmalijnen, namelijk:

- A. Kennisdeling en analyse:** deze programmalijn bestaat uit 1) Het inventariseren en verzamelen van informatie vraag en aanbod; 2) Deze toegankelijk maken op gemeentelijk en subregionaal of regionaal niveau, door middel van een online kennisbank vraag en aanbod; 3) In samenspraak met de deelnemers de “gap”, de discrepantie tussen aanbod en vraag in beeld brengen; 4) Speerpunten formuleren per gemeente / subregio en zo nodig regio.
- B. Visie op oplossingsrichtingen en inspiratiesessies:** deze programmalijn bestaat uit 1) Inventariseren en verzamelen van inspirerende voorbeelden lokaal, regionaal en buiten de regio; 2) Toegankelijk maken op gemeentelijk en subregionaal niveau, door middel van de databank en matching; 3) Inspiratiegesprekken en -bijeenkomsten met zorgorganisaties (en stakeholders) over zorg(oplossingen) in de toekomst; 4) Identificeren van lokale en regionale projecten en kansen.
- C. Processen en projecten:** deze programmalijn bestaat uit 1) Ondersteuning bij samenwerking tussen stakeholders; 2) Identificeren van projecten; 3) Ondersteuning zo nodig bij regionale afstemmingsvraagstukken, zoals arbeidsmarkt en speciale doelgroepen.

Deze rapportage is onderdeel van programmalijn B en is het resultaat van een viertal inspiratiesessies in de gemeente over inspiratie, oplossingsrichtingen en samenwerking voor het realiseren van het woonzorg aanbod in relatie tot de opgave.

Kijk wat we met elkaar kunnen doen op

toekomstbestendigeouderenzorgutrecht.nl/wonen-en-zorg

Dit is een boodschap van het Project Wonen en Zorg 2040 van de IVVU. Mogelijk gemaakt door Zilveren Kruis Zorgkantoor



Scan de code





SAMENVATTING | Op deze pagina staan de belangrijkste onderwerpen van deze rapportage samengevat.



OPGAVE

De vraag naar wonen met zware zorg tussen 2020 en 2040 groeit door de vergrijzing sterk. Zonder aanvullend beleid komt U-Heuvelrug in 2040 zo'n **425** verpleeghuisplaatsen tekort.

BETROKKEN PARTIJEN

Zorgorganisaties



Corporaties | ontwikkelaars



Gemeente



GEMEENTE
UTRECHTSE HEUVELRUG



OPLOSSINGSRICHTINGEN U-HEUVELRUG

- Vervangende nieuwbouw: Locatie Sparrenheijde (Habion)
- Bouw 3 ouderenwoning-complexen (Heuvelrug Wonen)
- Mogelijke uitbreiding van 30 VPT plekken op Locatie Oranjestein (Pro Senectute)
- Totaal gepland: **152** zorggeschikte woningen
- Wonen met behandeling (Quarijn)

Overige genoemde oplossingsrichtingen

- Bewustwording van de eigen verantwoordelijkheid
- Aanjagen van doorstroming op de woningmarkt
- Mantelzorgondersteuning (o.a. via respijtzorg)
- Reablement
- Community building
- pré-mantelzorgwoningen
- Ondersteuning bewonersinitiatieven
- Ontmoetingscentra voor samenhang in de wijk
- Verbinding zorgorganisaties bij ouderennetwerken
- Inzet van technologie zowel thuis als in de buitenomgeving
- Herzien toewijzings- en voorrangbeleid (experimenteerbepaling; Habion)

SAMENWERKINGSAFSPRAKEN

Op een aantal specifieke lopende initiatieven zijn samenwerkingsafspraken gemaakt tussen betrokken partijen. De gemeente neemt regie voor een woonzorgtafel waarin alles dat loopt





Proces | In een viertal inspiratiesessies Wonen en Zorg 2040 in de gemeente U-Heuvelrug bespraken we met verschillende stakeholders de opgave, oplossingsrichtingen en samenwerking op het gebied van wonen en zorg.

Inspiratiesessie 1

28 november 2022

- ACTIVITEITEN**
- Bespreken van de opgave; overeenstemming orde grootte en aard
 - Eerste verkenning mogelijke oplossingsrichtingen in de gemeente

Inspiratiesessie 2

13 april 2023

- Bespreken van de opgave
- Stand van zaken Woonvisie(s)
- Relevante ontwikkelingen en mogelijke (gezamenlijke) oplossingsrichtingen van aanwezige partijen

Inspiratiesessie 3

21 juni 2023

- Oplossingsrichtingen op de kaart benoemen
- Bespreken waar mogelijk samenwerking kan plaatsvinden

Inspiratiesessie 4

10 oktober 2023

- Aanvullen oplossingsrichtingen
- Concretiseren samenwerkingsafspraken

Oplevering rapportage





Opgave in de gemeente Utrechtse Heuvelrug

GROEI VAN OUDEREN MET EEN ZWARE ZORGVRAAG 2040 VRAAGT OM ADDITIONELE WOONZORGPLEKKEN

- De vraag naar wonen met zware zorg tussen 2020 en 2040 groeit door de vergrijzing sterk; zonder aanvullend beleid komt Utrechtse Heuvelrug in 2040 zo'n **425** verpleeghuisplaatsen tekort.

WOONDEALS EN PROGRAMMA WONEN EN ZORG VOOR OUDEREN

- In 2022 en 2023 zijn er 35 regionale woondeals getekend door de minister om het landelijk woningtekort op te lossen. Via deze woondeals kunnen er 936.349 woningen worden gerealiseerd.
- In de provincie Utrecht zijn drie regionale woondeals opgesteld en gaat het om de bouw van ruim 83.500 nieuwe woningen in de periode 2022-2030. Onderdeel van deze deals zijn ook de bouw van zorggeschikte woningen.
- Het kabinet heeft de ambitie om binnen zeven jaar 290.000 woningen te bouwen geschikt voor ouderen. Deze ambitie is vertaald naar 170.000 nultredenwoningen, 80.000 geclusterde woningen en 40.000 verpleegzorgplekken. En specifiek voor U-Heuvelrug; 430 nultredenwoningen, 335 geclusterde woningen en 70 verpleegzorgplekken.

OBSTAKELS IN DE WONINGBOUW

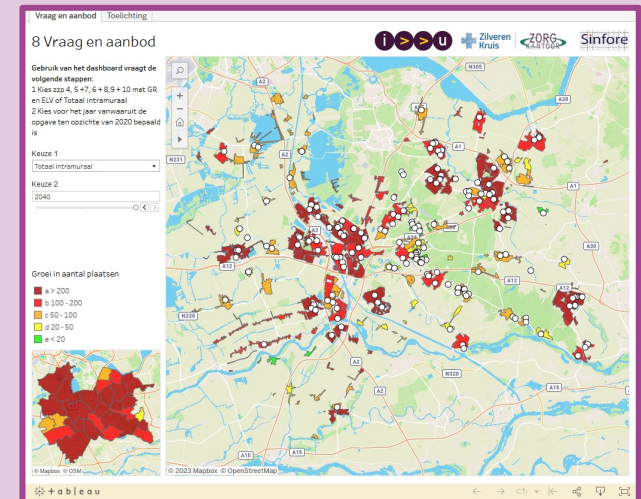
- Belemmeringen zoals: wetten, praktische bezwaren, hoge bouwkosten, opgelopen rente en personeelstekorten staan het realiseren van de plannen van de Rijksoverheid in de weg. Hierdoor is er in de toekomst meer zorg thuis nodig in de oorspronkelijke woning. Creatieve ingrepen en nieuwe denkrichtingen zijn essentieel voor het oplossen van deze woonzorgvraagstukken.

ALLEEN WONINGBOUW IS NIET GENOEG

- De komende decennia stijgt het gebruik van de zorg sneller dan de groei van de economie en vooral van de beroepsbevolking. Daardoor komen de grenzen van de financiële, personele en maatschappelijke houdbaarheid van de zorg steeds meer in zicht. De oplossingen van de verzorgingsstaat volstaan daardoor niet meer voor de toekomst. Indien we dezelfde oplossingen blijven bieden door bijvoorbeeld de verpleeghuiscapaciteit gelijke tred te laten houden met de vergrijzing, dan loopt het systeem vast. Niet alleen worden de kosten hoger, maar er is ook onvoldoende personeel om de zorg en ondersteuning te bieden. Alleen woningbouw programmeren is dus niet genoeg. Samenwerking is nodig met zorg- en welzijnsorganisaties, huisartsen en andere relevante partijen, ook om de vraag naar wonen met zorg en ondersteuning daadwerkelijk af te remmen. In U-Heuvelrug lijkt vooral veel vraag te zijn naar wonen met dementiezorg in kleinschalige woonprojecten. Mensen met een somatische zorgvraag wonen veelal langer thuis.

DASHBOARDS EN DATA

Onderzoeksbureau Sinfore ontwikkelde in opdracht van het project Wonen en Zorg 2040 dashboards met prognoses met betrekking tot demografie en de zorgvraag tot 2040 in zorgkantoorregio Utrecht. Deze dashboards zijn openbaar en beschikbaar voor iedereen die zelf aan de slag wil met de onderliggende data. Je vindt de dashboards op <https://ivvu.sinfore.nl>.



Bron: CBS, PBL, 2022



De sleutel is samenwerking | De betrokken partijen rekenen het tot hun gezamenlijk verantwoordelijkheid om aan de slag te gaan met oplossingen voor Wonen en Zorg in Utrechtse Heuvelrug.

BETROKKEN STAKEHOLDERS

Zorgorganisaties



Gemeente



Corporaties | ontwikkelaars



Zorgkantoor



WAAROM SAMENWERKEN?

In het verleden was het onderwerp intensieve zorg voor ouderen vrijwel geheel het domein van zorgorganisaties en het zorgkantoor. In de nieuwe situatie verschuift dit van de WLZ naar de Woningwet. Dat betekent dat alle lokale partijen hier een nadrukkelijke rol in krijgen. De oplossing moet gevonden worden in de samenwerking met die zorgorganisaties maar ook in de samenwerking met andere partijen.

Ontwikkelingen hangen in sterke mate met elkaar samen en kunnen niet éézijdig, bijvoorbeeld binnen de zorg, het sociale domein of het fysieke domein, worden opgelost. Om die reden is een integrale visie en aanpak door middel van samenwerking, niet alleen mogelijk, maar ook noodzakelijk.

REGIEROL GEMEENTE

De Rijksoverheid heeft dit ook ingezien en schetst in verschillende beleidsbrieven een belangrijke regierol voor de gemeente in de volle breedte van de opgave, van sociaal domein tot intensieve zorg en de bouw van verpleegzorgplekken. Dat betekent vanuit leiderschap verbinding maken met andere domeinen binnen de gemeente, zoals ruimtelijke ordening en wonen. Ook heeft de gemeente een regierol naar externe partijen, zoals organisaties in zorg en welzijn, woningbouw en inwoners.

In Utrechtse Heuvelrug heeft de gemeente in de woonzorgvisie opgenomen om een woonzorgtafel op te richten, waarin verschillende lopende initiatieven en samenwerkingen worden besproken en kansen worden geïdentificeerd. De gemeente neemt de regie voor het organiseren van de woonzorgtafel.



Voorbeelden van oplossingsrichtingen opgehaald in verschillende gemeenten Project IVVU

Generiek

Bouwen aan vitale en zorgzame wijken



Bewustwording inwoners

- Bewustwording eigen verantwoordelijkheid inwoner
- Voorzorgmaatregelen
- Vroegtijdig verhuizen naar geschikte woning
- Versterken en onderhouden eigen sociaal netwerk
- Financiële arrangementen



Eigen kracht inwoners

- Versterken sociale structuur en samenhang
- Community building
- Ondersteunen zelforganisatie en inwonerinitiatieven
- Mantelzorgondersteuning
- Verbeteren informatievoorziening zorg en welzijn en inwoners
- Reablement



Versterken wijkinfrastructuur

- Geschikt maken woonomgeving
- Ontmoetingsplekken
- Versterken mobiliteit
- Uitbreiding zorg en ondersteuning in de wijk
- Samenwerking zorgorganisatie en woningcorporatie op complexniveau
- Inzet van technologie



Diversiteit aan geschikte woningen

- Toevoegen geschikte woningen en woonvormen
- Nultredenwoningen
- Geclusterde woonvormen
- Geschikt maken bestaande voorraad
- Herzien toewijzings- en voorrangbeleid



Verpleeghuis van de toekomst

- Openen, moderniseren, en verduurzamen van verpleeghuiszorg
- Toevoegen verpleegzorgplekken



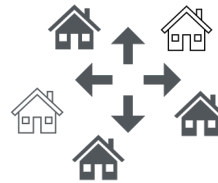
Bewustwording inwoners

- Bewustwording van de eigen verantwoordelijkheid
- Aanjagen van doorstroming op de woningmarkt



Eigen kracht inwoners

- Mantelzorgondersteuning (o.a. via respijtzorg)
- Reablement
- pré-mantelzorgwoningen
- Ondersteuning bewonersinitiatieven



Versterken wijkinfrastructuur

- Ontmoetingscentra voor samenhang in de wijk
- Verbinding zorgorganisaties bij ouderennetwerken
- Inzet van technologie zowel thuis als in de buitenomgeving



Diversiteit aan geschikte woningen

- Herontwikkeling bestaande bouw
- Herzien toewijzings- en voorrangbeleid
- Nultredenwoningen



Verpleeghuis van de toekomst

- 30 plekken VPT geclusterd (Pro senectute)



Kansen en initiatieven op de kaart van Utrechtse Heuvelrug (1/2)

- = VV Locatie
 - = Vervangende nieuwbouw
 - = Kortdurende zorg opvangen
 - = Ouderen woningen (55+)
-
- 1 = Silverein, Landgoed Beukenstein
 - 2 = Zorg Thuis, Driebergen
 - 3 = Silverein, Rehoboth
 - 4 = Silverein, Sparrenheide
 - 5 = Accent, de Wingerd
 - 6 = Quarijn, Beatrix Stichting Huize
 - 7 = Silverein, Het Woonoord
 - 8 = Pro Senectute, Oranjestein
 - 9 = Korlan, Villa Regina
 - 10 = Quarijn, Het Zonnehuis
 - 11 = Accent, Huize Marijke
 - 12 = WZC Edelweiss
 - 13 = De Lindelaer

1 Locatie Sparrenheide, Silverein
 Project gebiedsontwikkeling. 400 woningen ter vervanging van huidige zorg. Principeverzoek voor vervangende nieuwbouw op VV locatie Sparrenheide van Silverein. Plan: 90 intramurale plekken ombouwen naar zelfstandige appartementen voor mensen met een zware zorg en zorgwoningen. Visie van de wijk: sterk sociaal vangnet en ontmoeten mogelijk maken,
Eigenaren: Habion
Betrokkenen: Silverein, Gemeente, Stichting Koek en Ei

1 2 3 Ouderenwoning-complexen Heuvelrug Wonen
 Heuvelrug Wonen bouwt 3 ouderenwoning-complexen in het centrum van Driebergen (22 pl.). Dit is zonder samenwerking met VV-organisaties gebeurd. De woningtoewijzing is al op gang gebracht en de focus is op doorstroming. Het doel is om zoveel mogelijk lokale mensen te laten doorstromen. Quarijn en Silverein spelen graag een prominentere rol bij deze complexen.
Eigenaren: Heuvelrug Wonen
Betrokkenen: Gemeente, Quarijn, Silverein

8 Locatie Oranjestein, Pro Senectute
 Mogelijke uitbreiding van 30 VPT plekken
Eigenaren: Pro Senectute

1 Wonen met behandeling, Quarijn
 Quarijn is bezig om locaties om te zetten naar wonen met behandeling (dit is geen nieuwbouw / renovatie). Er wordt actief gezocht naar mogelijkheden om kortdurende, tijdelijke zorg op te vangen. Doel hiervan is om de gebruikelijke mantelzorger tijdelijk te kunnen ontlasten of cliënten te laten herstellen in geval van bijvoorbeeld ziekte.
Eigenaren: Quarijn



Diversiteit aan geschikte woningen



Verpleeghuis van de toekomst



Kansen en initiatieven op de kaart van Utrechtse Heuvelrug (2/2)

- = VV Locatie
- = Woonzorg complex
- = Kortdurende zorg opvangen

- = Nieuw Boschzicht, Vogelesang
- = Korian, HGH Leersum
- = Quarijn, De Ridderhof
- = Charim, De Wingerd
- = Woonzorg Nederland, De Schermerij

Wonen met behandeling, Quarijn

Quarijn is bezig om locaties om te zetten naar wonen met behandeling (dit is geen nieuwbouw / renovatie). Er wordt actief gezocht naar mogelijkheden om kortdurende, tijdelijke zorg op te vangen. Doel hiervan is om de gebruikelijke mantelzorger tijdelijk te kunnen ontlasten of cliënten te laten herstellen in geval van bijvoorbeeld ziekte.

Eigenaren: Quarijn

Locatie De Schermerij, Woonzorg Nederland
95 woningen. Volgende stap. Anouck Kramer neemt contact op met Anno Nijholt en Henriët Groenendijk van Quarijn over mogelijkheden wonen en zorg op deze locatie
Eigenaren: Woonzorg Nederland **Betrokkenen:** Quarijn

D



Diversiteit aan geschikte woningen

E



Verpleeghuis van de toekomst



Oplossingsrichtingen en kansen voor Wonen en Zorg in U-Heuvelrug

A

Bewustwording
inwoners

B

Eigen kracht
inwoners

C

Versterken
wijkinfrastructuur

A

→ **Bewustwording van de eigen verantwoordelijkheid**
Urgentie wordt lokaal nog weinig gevoeld. Bewustwording van de eigen verantwoordelijkheid en het aanjagen van doorstroming op de woningmarkt is belangrijk

→ **Aanjagen van doorstroming op de woningmarkt**
Experimenteerbepalingen geven kansen voor doorstroming en herzien van toewijzing. Habion onderzoekt mogelijkheden voor Wonen en Zorg

B

→ **Reablement**
Binnen Quarijn ligt de focus van de wijkverpleging sterk op reablement.

→ **Mantelzorgondersteuning (o.a. via respijtzorg)**
Anders denken over zorg is nodig en kan oplossingen bieden. Nadruk mag meer liggen op informele zorg, vanuit nabijheid, waarin mensen snel kunnen handelen op oproep. Belangrijk dat mantelzorgers daar goed in ondersteund worden.

→ **Pré-mantelzorgwoningen**

→ **Ondersteuning bewonersinitiatieven**
Gemeente

C

→ **Ontmoetingscentra voor samenhang in de wijk**

→ **Verbinding zorgorganisaties bij ouderennetwerken**
Er zijn al veel netwerken van ouderen in de gemeente. Er ligt een kans voor zorgorganisaties om daarbij aan te sluiten of verbinding mee te zoeken

→ **Inzet van technologie zowel thuis als in de buitenomgeving**
Verschillende partijen geven aan dat er meer aandacht mag zijn voor de omgeving buiten het gebouw, voor mensen met dementie. We moeten meer nadenken over hoe technologie kan helpen buiten het huis.



Samenwerking en vervolg

WOONZORGTAFEL ALS OVERKOEPELENDE COALITIE VOOR WONEN EN ZORG UTRECHTSE HEUVELRUG

- In de woonzorgvisie heeft de gemeente opgenomen om een woonzorgtafel op te richten, waarin verschillende lopende initiatieven en samenwerkingen worden besproken en kansen worden geïdentificeerd. De gemeente neemt de regie voor het organiseren van de woonzorgtafel.



Colofon

Commissie project Wonen en Zorg 2040

Kees Weevers

Thijs Houtappels

Harry Finkenflügel

Joyce Jacobs

Mariska Tichem

Liesbeth Hoogendijk

Adviserend: Saliha el Habri en Claartje Broeren

Projectteam IVVU

Arnout Siegelaar (projectleider)

Daniel Mogendorff

Sander Konings

Romee van Hunen

